

# Dell XPS 12

# Kullanıcı El Kitabı

**Bilgisayar modeli: XPS 9Q23**  
**Yasal model: P20S**  
**Yasal tip: P20S001**



# Notlar, Dikkat Edilecek Noktalar ve Uyarılar



**NOT:** NOT, bilgisayarınızdan daha iyi şekilde yararlanmanıza yardımcı olacak önemli bilgiler verir.




**DİKKAT: DİKKAT,** yönergelere uyulmadığında donanımın zarar görebileceğini veya veri kaybı olabileceğini belirtir.



**UYARI: UYARI,** meydana gelebilecek olası maddi hasar, kişisel yaralanma veya ölüm tehlikesi anlamına gelir.

---

© 2012 Dell Inc.

Bu metinde kullanılan ticari markalar: Dell™, DELL logosu ve XPSTM, Dell Inc. şirketinin ticari markalarıdır; Microsoft®, Windows® ve Windows başlat düğmesi logosu  Microsoft Corporation'ın Amerika Birleşik Devletleri ve/veya diğer ülkelerdeki ticari markaları veya tescilli ticari markalarıdır; Bluetooth®, Bluetooth SIG, Inc. şirketine ait tescilli markadır ve Dell tarafından lisans ile kullanılmaktadır.

# İçerik

<b>Başlamadan Önce</b> . . . . .	<b>7</b>
Bilgisayarınızı ve Bağlı Cihazları Kapatma . . .	7
Güvenlik Talimatları . . . . .	7
Önerilen Araçlar . . . . .	8
<b>Bilgisayarınızın İçinde Çalıştıktan Sonra</b> . . . . .	<b>9</b>
<b>Alt Kapağı Çıkarma</b> . . . . .	<b>10</b>
Yordam . . . . .	10
<b>Alt Kapağı Yerine Takma</b> . . . . .	<b>12</b>
Yordam . . . . .	12
<b>Pili Çıkarma</b> . . . . .	<b>13</b>
Önkoşullar . . . . .	13
Yordam . . . . .	13
<b>Pil Yerine Takma</b> . . . . .	<b>14</b>
Yordam . . . . .	14
Sonkoşullar . . . . .	14
<b>Kablosuz Mini Kartı Çıkarma</b> . . . . .	<b>15</b>
Önkoşullar . . . . .	15
Yordam . . . . .	15
<b>Kablosuz Mini Kartı Yerine Takma</b> . . . . .	<b>17</b>
Yordam . . . . .	17
Sonkoşullar . . . . .	18
<b>mSATA Kartını Çıkarma</b> . . . . .	<b>19</b>
Önkoşullar . . . . .	19
Yordam . . . . .	19


<b>mSATA Kartını Yerine Takma</b> . . . . .	<b>21</b>
Yordam . . . . .	21
Sonkoşullar . . . . .	21
<b>Hoparlörleri Çıkarma</b> . . . . .	<b>22</b>
Önkoşullar . . . . .	22
Yordam . . . . .	22
<b>Hoparlörleri Yerine Takma</b> . . . . .	<b>24</b>
Yordam . . . . .	24
Sonkoşullar . . . . .	24
<b>Düğme Pili Çıkarma</b> . . . . .	<b>25</b>
Önkoşullar . . . . .	25
Yordam . . . . .	25
<b>Düğme Pili Yerine Takma</b> . . . . .	<b>27</b>
Yordam . . . . .	27
Sonkoşullar . . . . .	27
<b>Fanı Çıkarma</b> . . . . .	<b>28</b>
Önkoşullar . . . . .	28
Yordam . . . . .	28
<b>Fanı Yerine Takma</b> . . . . .	<b>30</b>
Yordam . . . . .	30
Sonkoşullar . . . . .	30
<b>İşlemci Isı Emicisini Çıkarma</b> . . . . .	<b>31</b>
Önkoşullar . . . . .	31
Yordam . . . . .	31
<b>İşlemci Isı Emicisini Yerine Takma</b> . . . . .	<b>32</b>
Yordam . . . . .	32
Sonkoşullar . . . . .	32
<b>G/Ç Kartını Çıkarma</b> . . . . .	<b>33</b>
Önkoşullar . . . . .	33
Yordam . . . . .	33


<b>G/Ç Kartını Yerine Takma</b> . . . . .	<b>35</b>
Yordam . . . . .	35
Sonkoşullar . . . . .	35
<b>Güç Adaptörü Bağlantı Noktasını Çıkarma</b> . . . . .	<b>36</b>
Önkoşullar . . . . .	36
Yordam . . . . .	36
<b>Güç Adaptörü Bağlantı Noktasını Yerine Takma</b> . . . . .	<b>38</b>
Yordam . . . . .	38
Sonkoşullar . . . . .	38
<b>Sistem Kartını Çıkarma</b> . . . . .	<b>39</b>
Önkoşullar . . . . .	39
Yordam . . . . .	40
<b>Sistem Kartını Yerine Takma</b> . . . . .	<b>43</b>
Yordam . . . . .	43
Sonkoşullar . . . . .	43
BIOS'a Servis Etiketini Girme . . . . .	43
<b>Ekran Aksamını Çıkarma</b> . . . . .	<b>44</b>
Önkoşullar . . . . .	44
Yordam . . . . .	44
<b>Ekran Aksamını Yerine Takma</b> . . . . .	<b>48</b>
Yordam . . . . .	48
Sonkoşullar . . . . .	48
<b>Ekran Arka Kapağını Çıkarma</b> . . . . .	<b>49</b>
Önkoşullar . . . . .	49
Yordam . . . . .	49
<b>Ekran Arka Kapağını Yerine Takma</b> . . . . .	<b>53</b>
Yordam . . . . .	53
Sonkoşullar . . . . .	53
<b>Kamera Modülünü Çıkarma</b> . . . . .	<b>54</b>
Önkoşullar . . . . .	54
Yordam . . . . .	54

<b>Kamera Modülünü Yerine Takma</b> . . . . .	<b>56</b>
Yordam . . . . .	56
Sonkoşullar . . . . .	56
<b>Windows Düğmesi Kartını Çıkarma</b> . . . . .	<b>58</b>
Önkoşullar . . . . .	58
Yordam . . . . .	58
<b>Windows Düğmesi Kartını Yerine Takma</b> . . . . .	<b>60</b>
Yordam . . . . .	60
Sonkoşullar . . . . .	60
<b>Ekran Panelini Çıkarma</b> . . . . .	<b>61</b>
Önkoşullar . . . . .	61
Yordam . . . . .	61
<b>Ekran Panelini Yerine Takma</b> . . . . .	<b>65</b>
Yordam . . . . .	65
Sonkoşullar . . . . .	65
<b>Klavyeyi Çıkarma</b> . . . . .	<b>66</b>
Önkoşullar . . . . .	66
Yordam . . . . .	67
<b>Klavyeyi Yerine Takma</b> . . . . .	<b>69</b>
Yordam . . . . .	69
Sonkoşullar . . . . .	69
<b>BIOS'u Sıfırlama</b> . . . . .	<b>70</b>


# Başlamadan Önce

## Bilgisayarınızı ve Bağlı Cihazları Kapatma

 **DİKKAT:** Veri kaybını önlemek için, bilgisayarınızı kapatmadan önce tüm açık dosyaları kaydedip kapatın ve tüm açık programlardan çıkın.

- 1 Tüm açık dosyaları kaydedip kapatın ve tüm açık programlardan çıkın.
- 2 Bilgisayarınızda yüklü işletim sistemine göre bilgisayarınızı kapatmak için talimatları izleyin.
  - *Windows 8:*  
Charms yan çubuğunu açmak için farensizin imlecini ekranın sağ üst tarafına veya sağ alt tarafına doğru hareket ettirin ve **Ayarlar** → **Güç** → **Kapat** öğelerini tıklayın.
  - *Windows 7:*  
**Başlat**  ve **Kapat**'ı tıklayın.


Microsoft Windows kapanır ve sonra bilgisayar kapanır.


 **NOT:** Farklı bir işletim sistemi kullanıyorsanız, kapatma ile ilgili talimatlar için, işletim sisteminizin dokümanlarına bakın.

- 3 Bilgisayarınızı ve tüm bağlı aygıtları elektrik prizlerinden çıkarın.
- 4 Tüm telefon kablolarını, ağ kablolarını ve ekli cihazları bilgisayarınızdan ayırın.
- 5 Sistem kartını topraklamak için bilgisayar prizden çıkarıldıktan sonra güç anahtarını kaydırın ve 5 saniye basılı tutun.


## Güvenlik Talimatları

Bilgisayarınızı olası hasarlardan korumak ve kendi kişisel güvenliğinizi sağlamak için aşağıdaki güvenlik ilkelerini kullanın.

 **UYARI:** Bilgisayarınızın içinde çalışmadan önce, bilgisayarınızla birlikte verilen güvenlik bilgilerini okuyun. Ek güvenlik en iyi uygulama bilgileri için [dell.com/regulatory\\_compliance](http://dell.com/regulatory_compliance) adresindeki Yasal Uygunluk Ana Sayfasına bakın.

 **UYARI:** Bilgisayarın kapağını veya panelleri açmadan önce, tüm güç kaynaklarının bağlantısını kesin. Bilgisayarın içinde çalışmayı tamamladıktan sonra, güç kaynağına bağlamadan önce, tüm kapakları, panelleri ve vidaları yerlerine takın.

 **DİKKAT:** Bilgisayarınıza zarar gelmesini önlemek için, çalışma düzeyinin düz ve temiz olduğundan emin olun.

 **DİKKAT:** Bileşenlere ve kartlara zarar gelmesini önlemek için, bunları kenarlarından tutun ve pimlere ve kontaklara dokunmaktan kaçının.

- △ **DİKKAT:** Sadece eğitimli servis teknisyenleri bilgisayarın kapağını açabilir ve bilgisayarın içindeki bileşenlere erişebilirler. Güvenlik önlemleri, bilgisayarınızın içinde çalışmak ve elektrostatik boşalığa karşı korunma hakkında tam bir bilgi edinmek için güvenlik talimatlarına bakın.
- △ **DİKKAT:** Bilgisayarınızın içindeki herhangi bir şeye dokunmadan önce, bilgisayarınızın arkasındaki metal kısım gibi boyanmamış bir metal yüzeye dokunarak kendinizi topraklayın. Çalışırken, iç bileşenlere zarar verebilecek statik elektriği boşaltmak için, boyanmamış metal yüzeye belirli aralıklarla dokununuz.
- △ **DİKKAT:** Bir kabloyu çıkarırken kablonun kendisinden değil, konektör kısmından veya çekme yerinden tutarak çekin. Bazı kablolarda, kabloyu çıkarmadan önce açmanız gereken kilitleme tırnaklı veya kelebek vidalı konektörler bulunur. Kabloların bağlantısını keserken, konektör pimlerinin eğilmesini önlemek için, bunları düzgün şekilde hizalanmış tutun. Kabloları takarken, konektörlerin ve bağlantı noktalarının yönlerinin doğru olduğundan ve doğru hizalandıklarından emin olun.
- △ **DİKKAT:** Ağ kablosunu çıkarmak için, önce kabloyu bilgisayarınızdan ve ardından ağ aygıtından çıkarın.
- △ **DİKKAT:** Takılı kartı seçeneğe bağlı ortam kartı okuyucudan basarak çıkarın.

## Önerilen Araçlar

Bu belgedeki yordamlar için aşağıdaki araçlar gerekir:

- Phillips tornavida
- Torx #5 (T5) tornavida



# Bilgisayarınızın İinde alıřtıktan Sonra

---

Yerine takma iřlemlerini tamamladıktan sonra, řunlardan emin olun:

- Tm vidaları yerlerine takın ve bilgisayarınızın iine kamıř vida kalmadıđından emin olun.
- Bilgisayarınızda alıřmadan nce, tm harici cihazları, kabloları, kartları ve ıkardıđınız paraları takın.
- Bilgisayarınızı ve tm bađlı aygıtları elektrik prizlerine takın.



**DİKKAT:** Bilgisayarınızı amadan nce tm vidaları yerine takın ve bilgisayarın iine kamıř vida kalmadıđından emin olun. Aksi halde bilgisayarınız hasar grebilir.

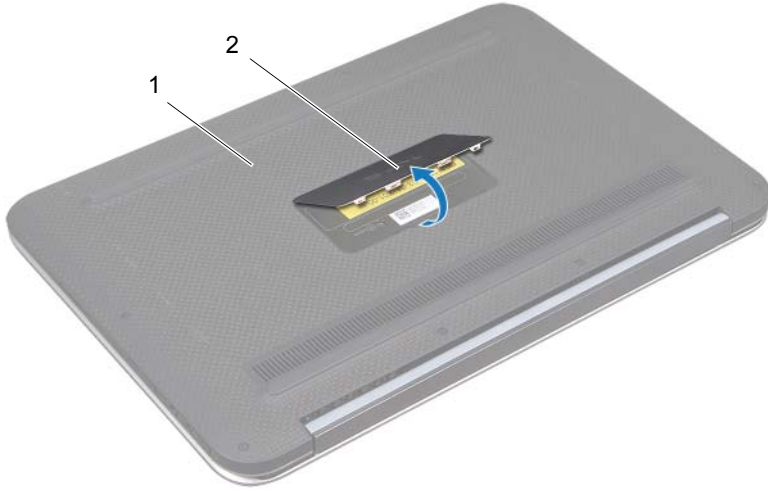
- Bilgisayarınızı aın.

# Alt Kapağı Çıkarma

**⚠ UYARI:** Bilgisayarınızın içinde çalışmadan önce, bilgisayarınızla birlikte verilen güvenlik bilgilerini okuyun ve "Başlamadan Önce" sayfa 7 içindeki adımları okuyun. Bilgisayarınızın içinde çalıştıktan sonra, "Bilgisayarınızın İçinde Çalıştıktan Sonra" sayfa 9 içindeki talimatları izleyin. Ek güvenlik en iyi uygulama bilgileri için [dell.com/regulatory\\_compliance](http://dell.com/regulatory_compliance) adresindeki Yasal Uygunluk Ana Sayfasına bakın.

## Yordam

- 1 Ekranı kapatın ve bilgisayarı ters çevirin.
- 2 Sistem rozetini ters çevirin ve alt kapağının üzerine yerleştirin.



1 alt kapak

2 sistem rozeti

- 3 Alt kapağı avuç içi dayanağına sabitleyen vidaları yerine çıkarın.



1 vidalar (11)

2 alt kapak

- 4 Bilgisayarın yanından başlayarak alt kapağı dikkatlice kaldırın.
- 5 Dikkatlice bir açıyla alt kapağı kaldırın ve güç anahtarından güç anahtarı yuvasını serbest bırakmak için alt kapağı kaydırın.



1 alt kapak

# Alt Kapađı Yerine Takma

---



**UYARI:** Bilgisayarınızın içinde alıřmadan nce, bilgisayarınızla birlikte verilen gvenlik bilgilerini okuyun ve "Bařlamadan nce" sayfa 7 iindeki adımları okuyun. Bilgisayarınızın içinde alıřtıktan sonra, "Bilgisayarınızın İinde alıřtıktan Sonra" sayfa 9 iindeki talimatları izleyin. Ek gvenlik en iyi uygulama bilgileri iin [dell.com/regulatory\\_compliance](http://dell.com/regulatory_compliance) adresindeki Yasal Uygunluk Ana Sayfasına bakın.

## Yordam

- 1 G anahtarı yuvasını g anahtarının iine kaydırın ve avu ii dayanađı aksamının zerine alt kapađı yerleřtirin.
- 2 Alt kapađı yerine oturtun.
- 3 Alt kapađı avu ii dayanađına sabitleyen vidaları yerine takın.
- 4 Sistem rozetini ters virin ve yerine oturtun.
- 5 "Bilgisayarınızın İinde alıřtıktan Sonra" sayfa 9 blmndeki talimatları izleyin.

# Pili Çıkarma

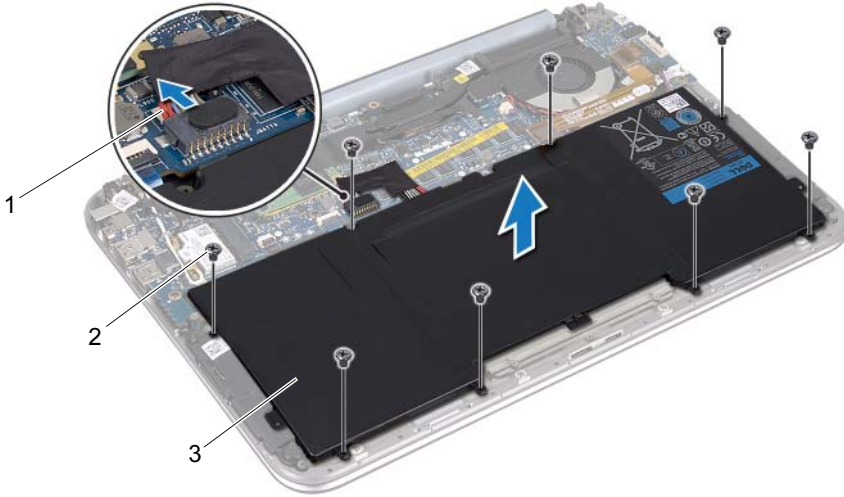
**⚠ UYARI:** Bilgisayarınızın içinde çalışmadan önce, bilgisayarınızla birlikte verilen güvenlik bilgilerini okuyun ve "Başlamadan Önce" sayfa 7 içindeki adımları okuyun. Bilgisayarınızın içinde çalıştıktan sonra, "Bilgisayarınızın İçinde Çalıştıktan Sonra" sayfa 9 içindeki talimatları izleyin. Ek güvenlik en iyi uygulama bilgileri için [dell.com/regulatory\\_compliance](http://dell.com/regulatory_compliance) adresindeki Yasal Uygunluk Ana Sayfasına bakın.

## Önkoşullar

Alt kapağı çıkarın. Bkz. "Alt Kapağı Çıkarma" sayfa 10.

## Yordam

- 1 Pili kablosunu sistem kartı konektöründen çıkarın.
- 2 Pili avuç içi dayanağı aksamına sabitleyen vidaları çıkarın.
- 3 Pili kablosuyla birlikte avuç içi dayanağı aksamından kaldırıp çıkarın.



1 pil kablosu

2 vidalar (8)

3 pil

- 4 Sistem kartını topraklamak için güç anahtarını kaydırın ve yaklaşık 5 saniye basılı tutun.

# Pil Yerine Takma

---



**UYARI:** Bilgisayarınızın içinde çalışmadan önce, bilgisayarınızla birlikte verilen güvenlik bilgilerini okuyun ve "Başlamadan Önce" sayfa 7 içindeki adımları okuyun. Bilgisayarınızın içinde çalıştıktan sonra, "Bilgisayarınızın İçinde Çalıştıktan Sonra" sayfa 9 içindeki talimatları izleyin. Ek güvenlik en iyi uygulama bilgileri için [dell.com/regulatory\\_compliance](http://dell.com/regulatory_compliance) adresindeki Yasal Uygunluk Ana Sayfasına bakın.

## Yordam

- 1 Pilin üzerindeki vida deliklerini avuç içi dayanağı aksamındaki vida delikleriyle hizalayın.
- 2 Pili avuç içi dayanağı aksamına sabitleyen vidaları yerine takın.
- 3 Pil kablosunu sistem kartı konektörüne takın.

## Sonkoşullar

- 1 Alt kapağı yerine takın. Bkz. "Alt Kapağı Yerine Takma" sayfa 12.
- 2 "Bilgisayarınızın İçinde Çalıştıktan Sonra" sayfa 9 bölümündeki talimatları izleyin.

# Kablosuz Mini Kartı Çıkarma

---



**UYARI:** Bilgisayarınızın içinde çalışmadan önce, bilgisayarınızla birlikte verilen güvenlik bilgilerini okuyun ve "Başlamadan Önce" sayfa 7 içindeki adımları okuyun. Bilgisayarınızın içinde çalıştıktan sonra, "Bilgisayarınızın İçinde Çalıştıktan Sonra" sayfa 9 içindeki talimatları izleyin. Ek güvenlik en iyi uygulama bilgileri için [dell.com/regulatory\\_compliance](http://dell.com/regulatory_compliance) adresindeki Yasal Uygunluk Ana Sayfasına bakın.

Bilgisayarınızla birlikte bir kablosuz mini kart sipariş ettiyseniz, kart zaten yüklenmiştir.

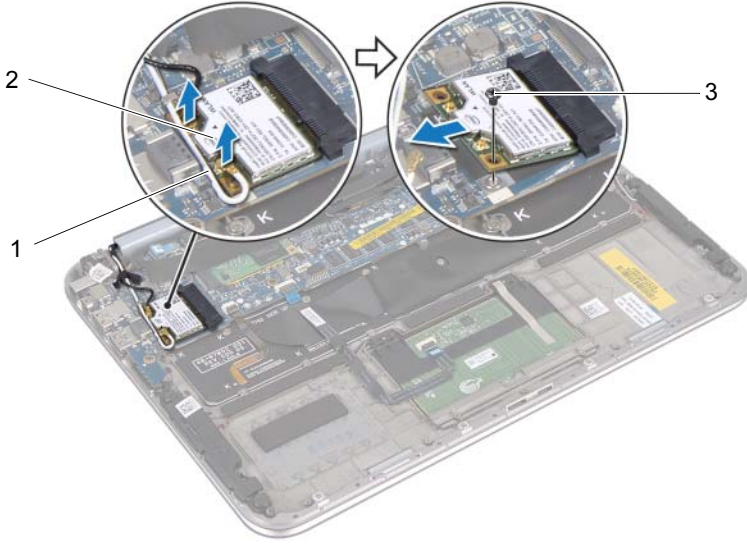
## Önkoşullar

- 1 Alt kapağı çıkarın. Bkz. "Alt Kapağı Çıkarma" sayfa 10.
- 2 Pili çıkarın. Bkz. "Pili Çıkarma" sayfa 13.

## Yordam

- 1 Anten kablolarını kablosuz mini kartın üzerindeki konektörlerden çıkarın.
- 2 Kablosuz mini kartı kablosuz mini kart konektörüne sabitleyen vidayı sökün.

3 Kablosuz mini kartı kablosuz mini kart konektöründen kaldırıp çıkarın.



---

1 anten kabloları (2)

2 kablosuz mini kart

---

3 vida

---



# Kablosuz Mini Kartı Yerine Takma

**!** **UYARI:** Bilgisayarınızın içinde çalışmadan önce, bilgisayarınızla birlikte verilen güvenlik bilgilerini okuyun ve "Başlamadan Önce" sayfa 7 içindeki adımları okuyun. Bilgisayarınızın içinde çalıştıktan sonra, "Bilgisayarınızın İçinde Çalıştıktan Sonra" sayfa 9 içindeki talimatları izleyin. Ek güvenlik en iyi uygulama bilgileri için [dell.com/regulatory\\_compliance](http://dell.com/regulatory_compliance) adresindeki Yasal Uygunluk Ana Sayfasına bakın.

**✍** **NOT:** Dell, uyumluluğu garantilemez veya Dell dışındaki kaynaklarla kablosuz mini kartlar için destek sağlamaz.

Bilgisayarınızda bir Kablosuz Yerel Alan Ağını (WLAN) + Bluetooth kombo kartını destekleyen bir adet yarım mini kart yuvası bulunur.

## Yordam

1 Kablosuz mini karttaki çentik ile kablosuz mini kart konektöründeki tırnağı hizalayın.

**△** **DİKKAT:** Kablosuz mini kartı yerine kaydırmak için sabit ve eşit bir basınç uygulayın. Aşırı güç kullanırsanız, konektöre zarar verebilirsiniz.

**△** **DİKKAT:** Konektörler doğru biçimde takılmak üzere kilitlemiştir. Direnç hissederseniz, kablosuz mini kartın ve sistem kartının üzerindeki konektörleri kontrol edin ve kablosuz mini kartı yeniden hizalayın.

**△** **DİKKAT:** Kablosuz mini kartın hasar görmesini önlemek için kabloları kesinlikle kablosuz mini kartın altına yerleştirmeyin.

2 Kablosuz mini kartı kablosuz mini kart konektörüne 45 derecelik açıyla takın.

3 Kablosuz mini kartın diğer ucunu aşağı bastırın ve kablosuz mini kartı kablosuz mini kart konektörüne bağlayan vidayı yerine takın.

4 Anten kablolarını kablosuz mini kartın üzerindeki konektörlere takın.

Aşağıdaki tablo, bilgisayarınızın desteklediği kablosuz mini kart için anten kablosu renk şemasını sağlar.

Kablosuz mini karttaki konektörler	Anten Kablosu Renk Şeması
<b>WLAN + Bluetooth (2 kablo)</b>	
Ana WLAN + Bluetooth (beyaz üçgen)	beyaz
Yardımcı WLAN + Bluetooth (siyah üçgen)	siyah

## Sonkoşullar

- 1 Pili yerleřtirin. Bkz. "Pil Yerine Takma" sayfa 14.
- 2 Alt kapađı yerine takın. Bkz. "Alt Kapađı Yerine Takma" sayfa 12.
- 3 "Bilgisayarınızın İinde alıřtıktan Sonra" sayfa 9 blmndeki talimatları izleyin.

# mSATA Kartını Çıkarma

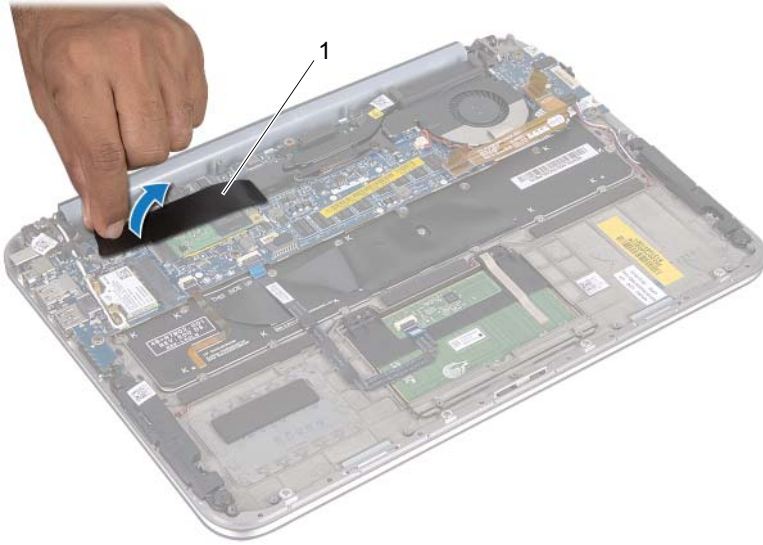
**⚠ UYARI:** Bilgisayarınızın içinde çalışmadan önce, bilgisayarınızla birlikte verilen güvenlik bilgilerini okuyun ve "Başlamadan Önce" sayfa 7 içindeki adımları izleyin. Bilgisayarınızın içinde çalıştıktan sonra, "Bilgisayarınızın İçinde Çalıştıktan Sonra" sayfa 9 içindeki talimatları izleyin. Ek güvenlik en iyi uygulama bilgileri için [dell.com/regulatory\\_compliance](http://dell.com/regulatory_compliance) adresindeki Yasal Uygunluk Ana Sayfasına bakın.

## Önkoşullar

- 1 Alt kapağı çıkarın. Bkz. "Alt Kapağı Çıkarma" sayfa 10.
- 2 Pili çıkarın. Bkz. "Pili Çıkarma" sayfa 13.

## Yordam

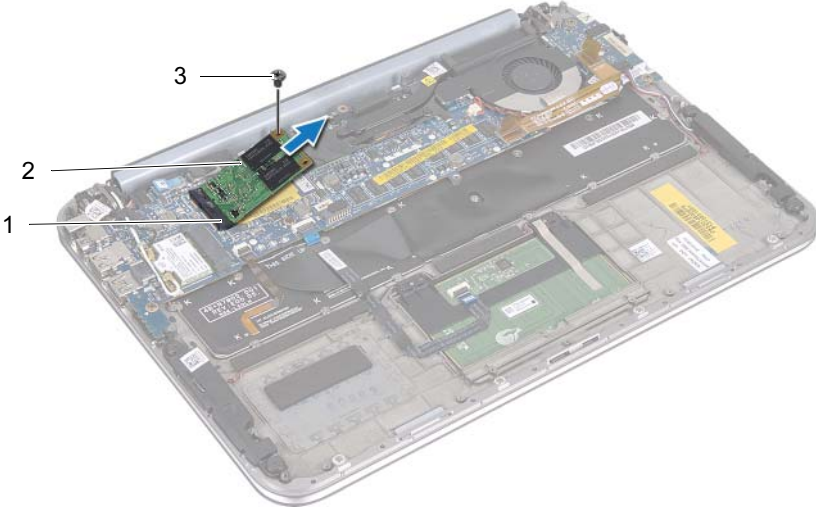
- 1 Mylar'ı mSATA kartından çıkarın.



1 mylar

- 2 mSATA kartını mSATA kartı konektörüne sabitleyen vidayı çıkarın.

3 mSATA kartını mSATA kartı konektöründen kaldırıp çıkarın.



---

1 mSATA kartı konektörü

2 mSATA kartı

---

3 vida

---

# mSATA Kartını Yerine Takma

---



**UYARI:** Bilgisayarınızın içinde çalışmadan önce, bilgisayarınızla birlikte verilen güvenlik bilgilerini okuyun ve "Başlamadan Önce" sayfa 7 içindeki adımları okuyun. Bilgisayarınızın içinde çalıştıktan sonra, "Bilgisayarınızın İçinde Çalıştıktan Sonra" sayfa 9 içindeki talimatları izleyin. Ek güvenlik en iyi uygulama bilgileri için [dell.com/regulatory\\_compliance](http://dell.com/regulatory_compliance) adresindeki Yasal Uygunluk Ana Sayfasına bakın.

## Yordam

- 1 mSATA kartı üzerindeki çentik ile mSATA kartı konektörü üzerindeki tırnağı hizalayın.
- 2 mSATA kartını 45 derecelik bir açıyla mSATA kartı konektörüne takın.
- 3 mSATA kartının diğer ucunu aşağı bastırın ve mSATA kartını mSATA kartı konektörüne sabitleyen vidayı yerine takın.
- 4 Mylar'ı mSATA kartına yapıştırın.

## Sonkoşullar

- 1 Pili yerleştirin. Bkz. "Pil Yerine Takma" sayfa 14.
- 2 Alt kapağı yerine takın. Bkz. "Alt Kapağı Yerine Takma" sayfa 12.
- 3 "Bilgisayarınızın İçinde Çalıştıktan Sonra" sayfa 9 bölümündeki talimatları izleyin.

# Hoparlörleri Çıkarma

---



**UYARI:** Bilgisayarınızın içinde çalışmadan önce, bilgisayarınızla birlikte verilen güvenlik bilgilerini okuyun ve "Başlamadan Önce" sayfa 7 içindeki adımları okuyun. Bilgisayarınızın içinde çalıştıktan sonra, "Bilgisayarınızın İçinde Çalıştıktan Sonra" sayfa 9 içindeki talimatları izleyin. Ek güvenlik en iyi uygulama bilgileri için [dell.com/regulatory\\_compliance](http://dell.com/regulatory_compliance) adresindeki Yasal Uygunluk Ana Sayfasına bakın.

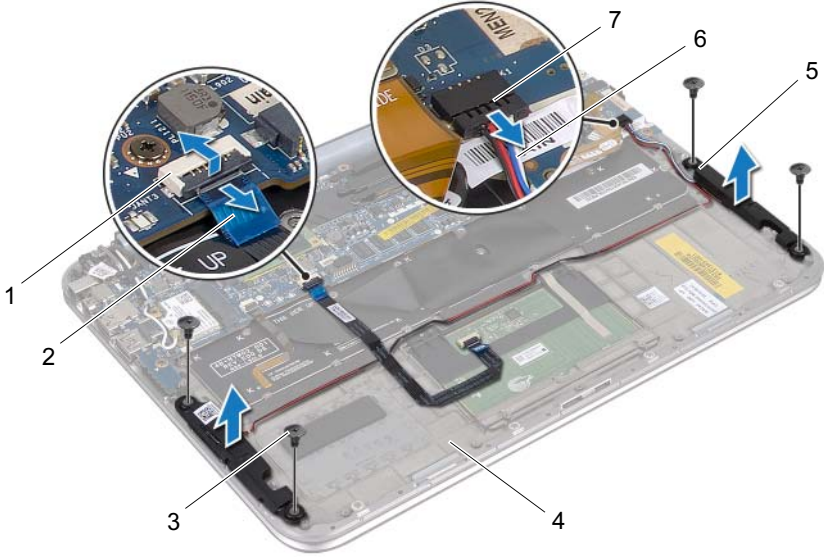
## Önkoşullar

- 1 Alt kapağı çıkarın. Bkz. "Alt Kapağı Çıkarma" sayfa 10.
- 2 Pili çıkarın. Bkz. "Pili Çıkarma" sayfa 13.

## Yordam

- 1 Konektör mandalını kaldırın ve dokunmatik yüzey kablosunu sistem kartı konektöründen çıkarın.
- 2 Dokunmatik yüzey kablosunu hoparlörlerin kablosundan uzağa taşıyın.
- 3 Hoparlör kablosunu G/Ç kartı konektöründen sökün.
- 4 Hoparlörleri avuç içi dayanağı aksamına sabitleyen vidaları çıkarın.
- 5 Hoparlörlerin kablosunun yönünü not edin ve avuç içi dayanağı aksamındaki yönlendirme kılavuzlarından çıkarın.

- 6 Hoparlörleri hoparlör kablosuyla birlikte avuç içi dayanağı aksamından öteye doğru kaldırın.



1	dokunmatik yüzey kablosu konektörü	2	dokunmatik yüzey kablosu
3	vidalar (4)	4	avuç içi dayanağı aksamı
5	hoparlörler (2)	6	hoparlör kablosu
7	hoparlörlerin kablo konektörü		


# Hoparlörleri Yerine Takma

---



**UYARI:** Bilgisayarınızın içinde çalışmadan önce, bilgisayarınızla birlikte verilen güvenlik bilgilerini okuyun ve "Başlamadan Önce" sayfa 7 içindeki adımları okuyun. Bilgisayarınızın içinde çalıştıktan sonra, "Bilgisayarınızın İçinde Çalıştıktan Sonra" sayfa 9 içindeki talimatları izleyin. Ek güvenlik en iyi uygulama bilgileri için [dell.com/regulatory\\_compliance](http://dell.com/regulatory_compliance) adresindeki Yasal Uygunluk Ana Sayfasına bakın.

## Yordam

- 1 Hoparlörleri yerine yerleştirmek için avuç içi dayanağı aksamındaki hizalama direklerini kullanın.  
 **NOT:** Hoparlörlerin hizalama direkleri ile sabitlendiğinden emin olun.
- 2 Hoparlörleri avuç içi dayanağı aksamına sabitleyen vidaları yerlerine takın.
- 3 Hoparlör kablosunu avuç içi dayanağı aksamındaki yönlendirme kılavuzuna yerleştirin.
- 4 Hoparlörlerin kablosunu G/Ç kartı konektörüne takın.
- 5 Dokunmatik yüzey kablosunu sistem kartı konektörüne kaydırın ve kablonun sabitlenmesi için konektör mandalına bastırın.

## Sonkoşullar

- 1 Pili yerleştirin. Bkz. "Pil Yerine Takma" sayfa 14.
- 2 Alt kapağı yerine takın. Bkz. "Alt Kapağı Yerine Takma" sayfa 12.
- 3 "Bilgisayarınızın İçinde Çalıştıktan Sonra" sayfa 9 bölümündeki talimatları izleyin.



# Düğme Pili Çıkarma

**⚠ UYARI:** Bilgisayarınızın içinde çalışmadan önce, bilgisayarınızla birlikte verilen güvenlik bilgilerini okuyun ve "Başlamadan Önce" sayfa 7 içindeki adımları okuyun. Bilgisayarınızın içinde çalıştıktan sonra, "Bilgisayarınızın İçinde Çalıştıktan Sonra" sayfa 9 içindeki talimatları izleyin. Ek güvenlik en iyi uygulama bilgileri için [dell.com/regulatory\\_compliance](http://dell.com/regulatory_compliance) adresindeki Yasal Uygunluk Ana Sayfasına bakın.

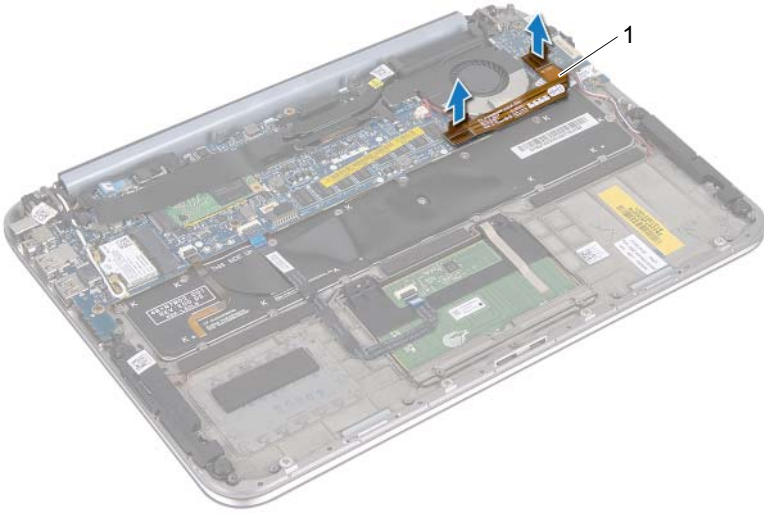
**⚠ DİKKAT:** Düğme pilin çıkarılması, BIOS ayarlarını varsayılan sınırlara sıfırlar. Düğme pili çıkarmadan önce BIOS ayarlarını not etmeniz önerilir.

## Önkoşullar

- 1 Alt kapağı çıkarın. Bkz. "Alt Kapağı Çıkarma" sayfa 10.
- 2 Pili çıkarın. Bkz. "Pili Çıkarma" sayfa 13.

## Yordam

- 1 G/Ç kartı kablosunu sistem kartından çıkarın.



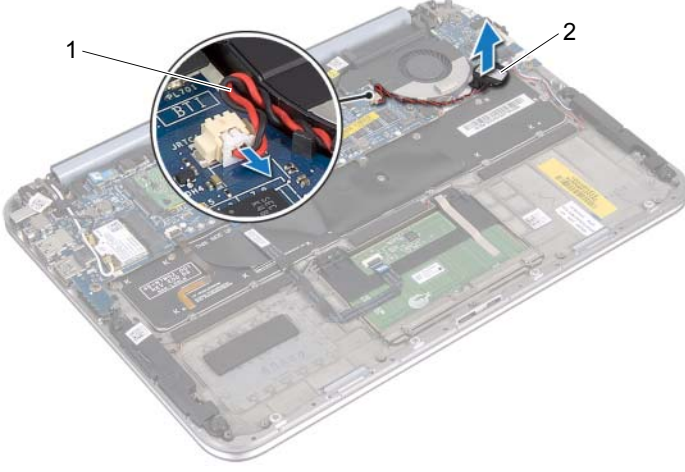
---

1 G/Ç kartı kablosu

---

- 2 Düğme pil kablosunu sistem kartından çıkarın.
- 3 Düğme pil kablosu yönlendirmesini not edin ve kabloyu yönlendirici kılavuzlarından çıkarın.
- 4 Klavyeden düğme pili çıkarın.

5 Düğme pili kablosuyla birlikte klavyeden kaldırıp çıkarın.



---


1 düğme pil kablosu


2 düğme pil

---

# Düğme Pili Yerine Takma

---

 **UYARI:** Bilgisayarınızın içinde çalışmadan önce, bilgisayarınızla birlikte verilen güvenlik bilgilerini okuyun ve "Başlamadan Önce" sayfa 7 içindeki adımları okuyun. Bilgisayarınızın içinde çalıştıktan sonra, "Bilgisayarınızın İçinde Çalıştıktan Sonra" sayfa 9 içindeki talimatları izleyin. Ek güvenlik en iyi uygulama bilgileri için [dell.com/regulatory\\_compliance](http://dell.com/regulatory_compliance) adresindeki Yasal Uygunluk Ana Sayfasına bakın.

 **UYARI:** Yanlış takılırsa, pil patlayabilir. Pili yalnızca aynı veya eşdeğer bir pille değiştirin. Kullanılmış pilleri üreticinin yönergelerine uygun olarak atın.

## Yordam

- 1 Düğme pili klavyeye takın.
- 2 Düğme pil kablosunu yönlendirme kılavuzlarından geçirin.
- 3 Düğme pil kablosunu ve G/Ç kartı kablosunu sistem kartına takın.

## Sonkoşullar

- 1 Pili yerleştirin. Bkz. "Pil Yerine Takma" sayfa 14.
- 2 Alt kapağı yerine takın. Bkz. "Alt Kapağı Yerine Takma" sayfa 12.
- 3 "Bilgisayarınızın İçinde Çalıştıktan Sonra" sayfa 9 bölümündeki talimatları izleyin.

# Fanı Çıkarma

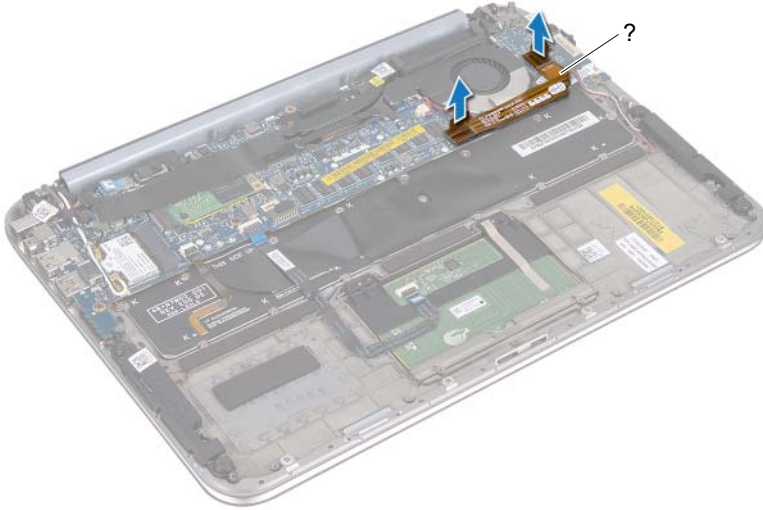
**⚠ UYARI:** Bilgisayarınızın içinde çalışmadan önce, bilgisayarınızla birlikte verilen güvenlik bilgilerini okuyun ve "Başlamadan Önce" sayfa 7 içindeki adımları okuyun. Bilgisayarınızın içinde çalıştıktan sonra, "Bilgisayarınızın İçinde Çalıştıktan Sonra" sayfa 9 içindeki talimatları izleyin. Ek güvenlik en iyi uygulama bilgileri için [dell.com/regulatory\\_compliance](http://dell.com/regulatory_compliance) adresindeki Yasal Uygunluk Ana Sayfasına bakın.

## Önkoşullar

- 1 Alt kapağı çıkarın. Bkz. "Alt Kapağı Çıkarma" sayfa 10.
- 2 Pili çıkarın. Bkz. "Pili Çıkarma" sayfa 13.

## Yordam

- 1 G/Ç kartı kablosunu G/Ç kartı ve sistem kartından çıkarın ve kabloyu bilgisayardan çıkarıp uzaklaştırın.



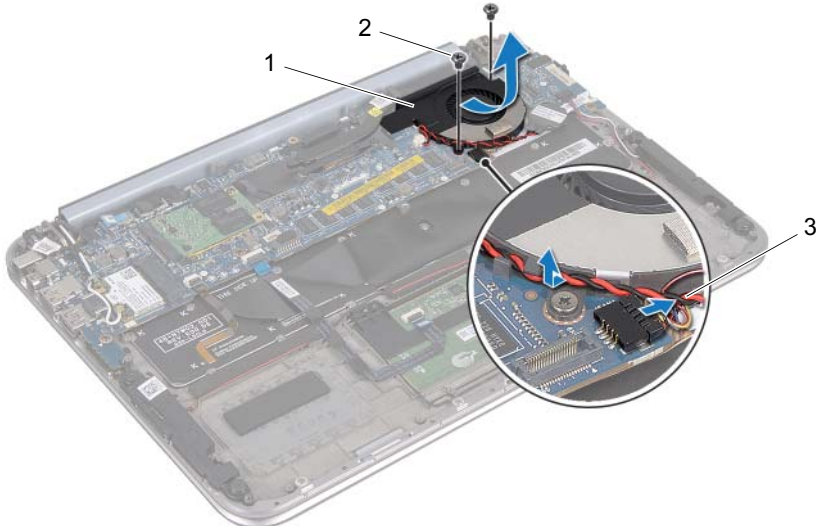
---

1 G/Ç kartı kablosu

---

- 2 Düğme pil kablosu yönlendirmesini not edin ve kabloyu yönlendirici kılavuzlarından çıkarın.
- 3 Fan kablosunu sistem kartı konektöründen çıkarın.
- 4 Fanı klavyeye sabitleyen vidaları çıkarın.

5 Fanı kablosuyla birlikte kaydırın ve kaldırıp klavyeden uzaklaştırın.



1 fan

2 vidalar (2)

3 fan kablosu

# Fanı Yeriine Takma

---



**UYARI:** Bilgisayarınızın içinde çalışmadan önce, bilgisayarınızla birlikte verilen güvenlik bilgilerini okuyun ve "Başlamadan Önce" sayfa 7 içindeki adımları okuyun. Bilgisayarınızın içinde çalıştıktan sonra, "Bilgisayarınızın İçinde Çalıştıktan Sonra" sayfa 9 içindeki talimatları izleyin. Ek güvenlik en iyi uygulama bilgileri için [dell.com/regulatory\\_compliance](http://dell.com/regulatory_compliance) adresindeki Yasal Uygunluk Ana Sayfasına bakın.

## Yordam

- 1 Isı emici altındaki fandaki turnağı kaydırın ve fandaki vida deliklerini klavyedeki vida delikleriyle hizalayın.
- 2 Fanı klavyeye sabitleyen vidaları yerine takın.
- 3 Fan kablosunu sistem kartı konektörüne takın.
- 4 Düğme pil kablosunu yönlendirme kılavuzlarından geçirin.
- 5 G/Ç kartı kablosunu G/Ç kartı ve sistem kartı konektörlerine takın.

## Sonkoşullar

- 1 Pili yerleştirin. Bkz. "Pil Yeriine Takma" sayfa 14.
- 2 Alt kapağı yerine takın. Bkz. "Alt Kapağı Yeriine Takma" sayfa 12.
- 3 "Bilgisayarınızın İçinde Çalıştıktan Sonra" sayfa 9 bölümündeki talimatları izleyin.

# İşlemci Isı Emicisini Çıkarma

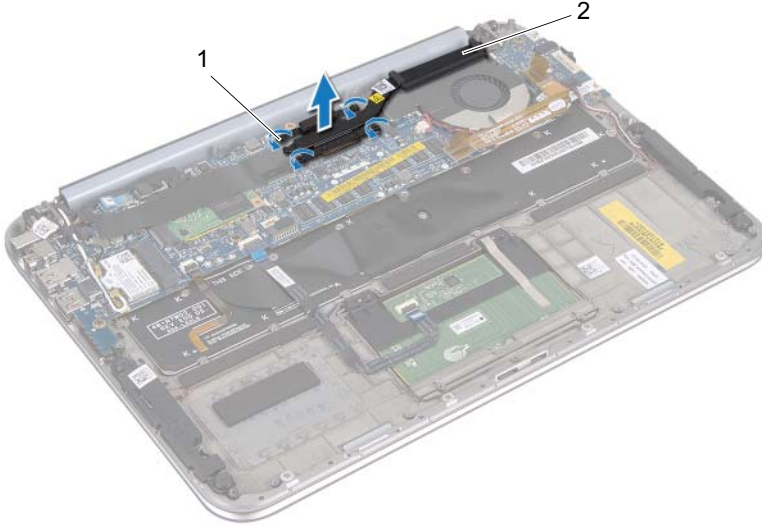
**⚠ UYARI:** Bilgisayarınızın içinde çalışmadan önce, bilgisayarınızla birlikte verilen güvenlik bilgilerini okuyun ve "Başlamadan Önce" sayfa 7 içindeki adımları okuyun. Bilgisayarınızın içinde çalıştıktan sonra, "Bilgisayarınızın İçinde Çalıştıktan Sonra" sayfa 9 içindeki talimatları izleyin. Ek güvenlik en iyi uygulama bilgileri için [dell.com/regulatory\\_compliance](http://dell.com/regulatory_compliance) adresindeki Yasal Uygunluk Ana Sayfasına bakın.

## Önkoşullar

- 1 Alt kapağı çıkarın. Bkz. "Alt Kapağı Çıkarma" sayfa 10.
- 2 Pili çıkarın. Bkz. "Pili Çıkarma" sayfa 13.

## Yordam

- 1 Sıralı bir şekilde (işlemci ısı emicisi üzerinde gösterilen), işlemci ısı emicisini sistem kartı düzeneğine sabitleyen tutucu vidaları gevşetin.
- 2 İşlemci ısı emicisini kaldırarak sistem kartı aksamından kaldırarak çıkarın.



1 tutucu vidalar (4)

2 işlemci ısı emicisi

# İşlemci Isı Emicisini Yerine Takma



**UYARI:** Bilgisayarınızın içinde çalışmadan önce, bilgisayarınızla birlikte verilen güvenlik bilgilerini okuyun ve "Başlamadan Önce" sayfa 7 içindeki adımları okuyun. Bilgisayarınızın içinde çalıştıktan sonra, "Bilgisayarınızın İçinde Çalıştıktan Sonra" sayfa 9 içindeki talimatları izleyin. Ek güvenlik en iyi uygulama bilgileri için [dell.com/regulatory\\_compliance](http://dell.com/regulatory_compliance) adresindeki Yasal Uygunluk Ana Sayfasına bakın.

## Yordam



**NOT:** Orijinal sistem kartı ve ısı emicisi birlikte takılıyorsa, orijinal termal gres yeniden kullanılabilir. Sistem kartı veya ısı emicisinden biri yerine takılıyorsa, ısı iletkenliğini sağlamak için sette bulunan sıcaklık pedini kullanın.

- 1 İşlemci ısı emicisi üzerindeki sabitleyici vidaları sistem kartındaki deliklerle aynı hizaya getirin.
- 2 Sıralı bir şekilde (işlemci ısı emicisi üzerinde gösterilen), işlemci ısı emicisini sistem kartına sabitleyen tutucu vidaları gevşetin.

## Sonkoşullar

- 1 Pili yerleştirin. Bkz. "Pil Yerine Takma" sayfa 14.
- 2 Alt kapağı yerine takın. Bkz. "Alt Kapağı Yerine Takma" sayfa 12.
- 3 "Bilgisayarınızın İçinde Çalıştıktan Sonra" sayfa 9 bölümündeki talimatları izleyin.



# G/Ç Kartını Çıkarma

---



**UYARI:** Bilgisayarınızın içinde çalışmadan önce, bilgisayarınızla birlikte verilen güvenlik bilgilerini okuyun ve "Başlamadan Önce" sayfa 7 içindeki adımları okuyun. Bilgisayarınızın içinde çalıştıktan sonra, "Bilgisayarınızın İçinde Çalıştıktan Sonra" sayfa 9 içindeki talimatları izleyin. Ek güvenlik en iyi uygulama bilgileri için [dell.com/regulatory\\_compliance](http://dell.com/regulatory_compliance) adresindeki Yasal Uygunluk Ana Sayfasına bakın.

## Önkoşullar

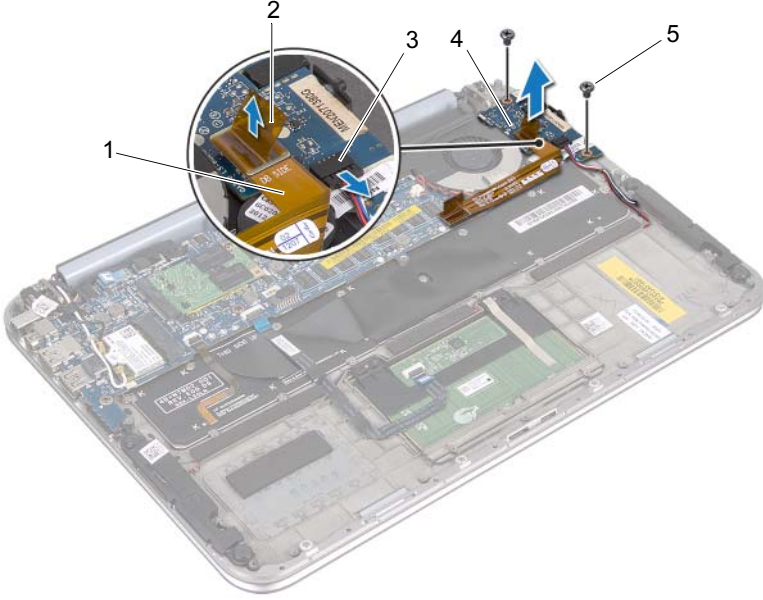
- 1 Alt kapağı çıkarın. Bkz. "Alt Kapağı Çıkarma" sayfa 10.
- 2 Pili çıkarın. Bkz. "Pili Çıkarma" sayfa 13.

## Yordam

- 1 Çekme tırnağını kullanarak G/Ç kartı kablosunu çıkarın.
- 2 G/Ç kartından hoparlör kablosunu çıkarın.

3 G/Ç kartını avuç içi dayanağı aksamına sabitleyen vidaları çıkarın.

4 G/Ç kartını avuç içi dayanağı aksamından ayırın.



1 G/Ç kartı kablosu

2 çekme tırnağı

3 hoparlör kablosu konektörü

4 G/Ç kartı

5 vidalar (2)

# G/Ç Kartını Yerine Takma

---



**UYARI:** Bilgisayarınızın içinde çalışmadan önce, bilgisayarınızla birlikte verilen güvenlik bilgilerini okuyun ve "Başlamadan Önce" sayfa 7 içindeki adımları okuyun. Bilgisayarınızın içinde çalıştıktan sonra, "Bilgisayarınızın İçinde Çalıştıktan Sonra" sayfa 9 içindeki talimatları izleyin. Ek güvenlik en iyi uygulama bilgileri için [dell.com/regulatory\\_compliance](http://dell.com/regulatory_compliance) adresindeki Yasal Uygunluk Ana Sayfasına bakın.

## Yordam



**NOT:** G/Ç kartı yerine takılmadan önce güç anahtarı varsayılan konumunda olmalıdır.

- 1 G/Ç kartının üzerindeki vida deliklerini avuç içi dayanağı aksamındaki vida delikleriyle hizalayın.
- 2 G/Ç kartını avuç içi dayanağı aksamına sabitleyen vidaları yerine takın.
- 3 Hoparlörlerin kablosunu G/Ç kartındaki konektöre bağlayın.
- 4 G/Ç kartı kablosunu G/Ç kartındaki konektöre bağlayın.

## Sonkoşullar

- 1 Pili yerleştirin. Bkz. "Pil Yerine Takma" sayfa 14.
- 2 Alt kapağı yerine takın. Bkz. "Alt Kapağı Yerine Takma" sayfa 12.
- 3 "Bilgisayarınızın İçinde Çalıştıktan Sonra" sayfa 9 bölümündeki talimatları izleyin.

# Güç Adaptörü Bağlantı Noktasını Çıkarma

---



**UYARI:** Bilgisayarınızın içinde çalışmadan önce, bilgisayarınızla birlikte verilen güvenlik bilgilerini okuyun ve "Başlamadan Önce" sayfa 7 içindeki adımları okuyun. Bilgisayarınızın içinde çalıştıktan sonra, "Bilgisayarınızın İçinde Çalıştıktan Sonra" sayfa 9 içindeki talimatları izleyin. Ek güvenlik en iyi uygulama bilgileri için [dell.com/regulatory\\_compliance](http://dell.com/regulatory_compliance) adresindeki Yasal Uygunluk Ana Sayfasına bakın.

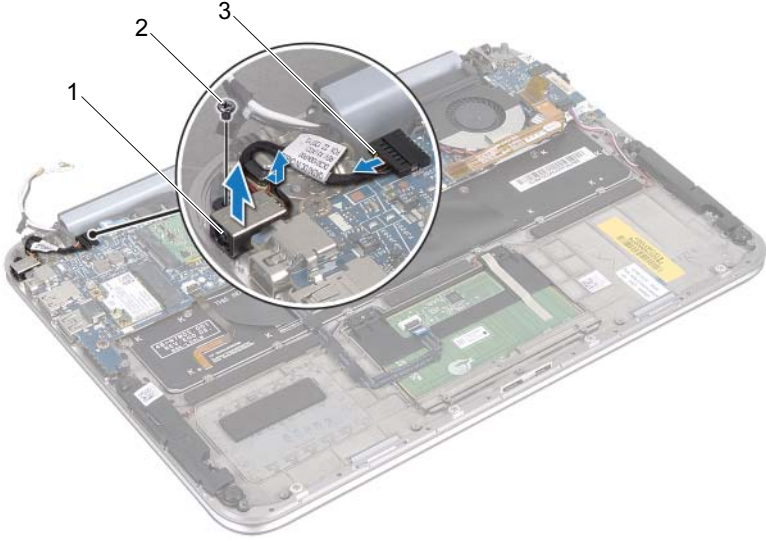
## Önkoşullar

- 1 Alt kapağı çıkarın. Bkz. "Alt Kapağı Çıkarma" sayfa 10.
- 2 Pili çıkarın. Bkz. "Pili Çıkarma" sayfa 13.

## Yordam

- 1 Anten kablolarını kablosuz mini karttan çıkarın. Bkz. "Kablosuz Mini Kartı Çıkarma" sayfa 15.
- 2 Anten kablosu yönlendirmesini not edin ve anten kablolarını sistem kartındaki yönlendirme kılavuzlarından çıkarın.
- 3 Güç adaptörü bağlantı noktası kablosunu sistem kartı konektöründen çıkarın.
- 4 Güç adaptörü bağlantı noktasını avuç içi dayanağı aksamına sabitleyen vidayı çıkarın.

- 5 Güç adaptörü bağlantı noktasını kaldırın ve ekran menteşesi altından kablosunu çıkarmak için kaydırın.



- 
- |   |                                       |   |      |
|---|---------------------------------------|---|------|
| 1 | güç adaptörü bağlantı noktası         | 2 | vida |
| 3 | güç adaptörü bağlantı noktası kablosu |   |      |
-

# Güç Adaptörü Bağlantı Noktasını Yerine Takma



**UYARI:** Bilgisayarınızın içinde çalışmadan önce, bilgisayarınızla birlikte verilen güvenlik bilgilerini okuyun ve "Başlamadan Önce" sayfa 7 içindeki adımları okuyun. Bilgisayarınızın içinde çalıştıktan sonra, "Bilgisayarınızın İçinde Çalıştıktan Sonra" sayfa 9 içindeki talimatları izleyin. Ek güvenlik en iyi uygulama bilgileri için [dell.com/regulatory\\_compliance](http://dell.com/regulatory_compliance) adresindeki Yasal Uygunluk Ana Sayfasına bakın.

## Yordam

- 1 Güç adaptörü bağlantı noktası kablosunu ekran menteşesi altına kaydırın.
- 2 Güç adaptörü bağlantı noktasındaki vida deliğini avuç içi dayanağı aksamındaki vida deliğiyle hizalayın.
- 3 Güç adaptörü bağlantı noktasını avuç içi dayanağı aksamına sabitleyen vidayı yerine takın.
- 4 Güç adaptörü bağlantı noktası kablosunu sistem kartı konektörüne bağlayın.
- 5 Anten kablolarını sistem kartındaki yönlendirme kılavuzundan geçirin.
- 6 Anten kablolarını kablosuz mini karta bağlayın.

## Sonkoşullar

- 1 Pili yerleştirin. Bkz. "Pil Yerine Takma" sayfa 14.
- 2 Alt kapağı yerine takın. Bkz. "Alt Kapağı Yerine Takma" sayfa 12.
- 3 "Bilgisayarınızın İçinde Çalıştıktan Sonra" sayfa 9 bölümündeki talimatları izleyin.

# Sistem Kartını Çıkarma

---



**UYARI:** Bilgisayarınızın içinde çalışmadan önce, bilgisayarınızla birlikte verilen güvenlik bilgilerini okuyun ve "Başlamadan Önce" sayfa 7 içindeki adımları okuyun. Bilgisayarınızın içinde çalıştıktan sonra, "Bilgisayarınızın İçinde Çalıştıktan Sonra" sayfa 9 içindeki talimatları izleyin. Ek güvenlik en iyi uygulama bilgileri için [dell.com/regulatory\\_compliance](http://dell.com/regulatory_compliance) adresindeki Yasal Uygunluk Ana Sayfasına bakın.

## Önkoşullar

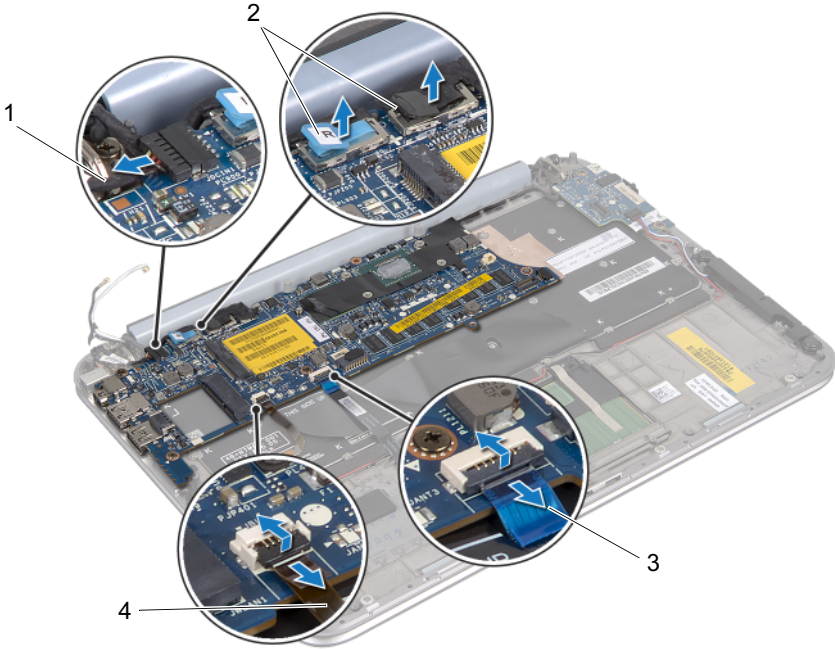
- 1 Alt kapağı çıkarın. Bkz. "Alt Kapağı Çıkarma" sayfa 10.
- 2 Pili çıkarın. Bkz. "Pili Çıkarma" sayfa 13.
- 3 Kablosuz mini kartı çıkarın. Bkz. "Kablosuz Mini Kartı Çıkarma" sayfa 15.
- 4 mSATA kartını çıkarın. Bkz. "mSATA Kartını Çıkarma" sayfa 19.
- 5 Fanı çıkarın. Bkz. "Fanı Çıkarma" sayfa 28.
- 6 İşlemci ısı emicisini çıkarın. Bkz. "İşlemci Isı Emicisini Çıkarma", sayfa 31.

## Yordam

**NOT:** Bilgisayarınızın Servis Etiketi sistem plakasının altında yer alır. Sistem kartını yerine taktıktan sonra, BIOS'a Servis Etiketini girmeniz gerekir.

**NOT:** Kabloları sistem kartından ayırmadan önce, sistem kartını yerine taktıktan sonra doğru şekilde yeniden bağlayabilmeniz için konektörlerin yerlerini not edin.

- 1 Düğme pil kablosunu çıkarın. Bkz. "Düğme Pili Çıkarma" sayfa 25.
- 2 Güç adaptörü bağlantı noktası kablosunu sistem kartından çıkarın.
- 3 Çekme tırnaklarını kullanarak ekran kablolarını sistem kartından çıkarın.
- 4 Konektör mandallarını kaldırın ve çekme tırnaklarını kullanarak dokunmatik yüzey kablosunu ve klavye arkadan aydınlatma kablosunu sistem kartı konektörlerinden çıkarın.
- 5 Anten kablolarını sistem kartındaki yönlendirme kılavuzundan çıkarın. Bkz. "Kablosuz Mini Kartı Çıkarma" sayfa 15.



1 güç adaptörü bağlantı noktası kablosu

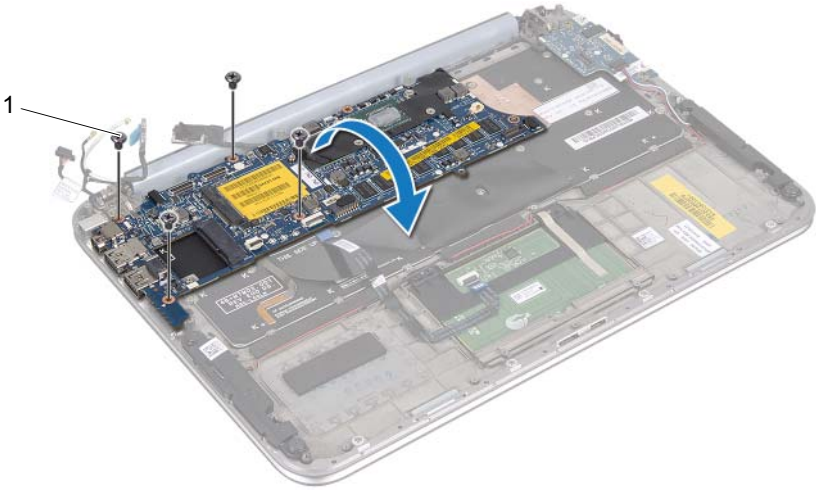
2 ekran kabloları

3 dokunmatik yüzey kablosu

4 klavye arkadan aydınlatma kablosu



- 6 Sistem kartını avuç ii dayanađı aksamına sabitleyen vidaları ıkarın.
- 7 Sistem kartını dikkatlice kaldırın ve arkasını evirin.

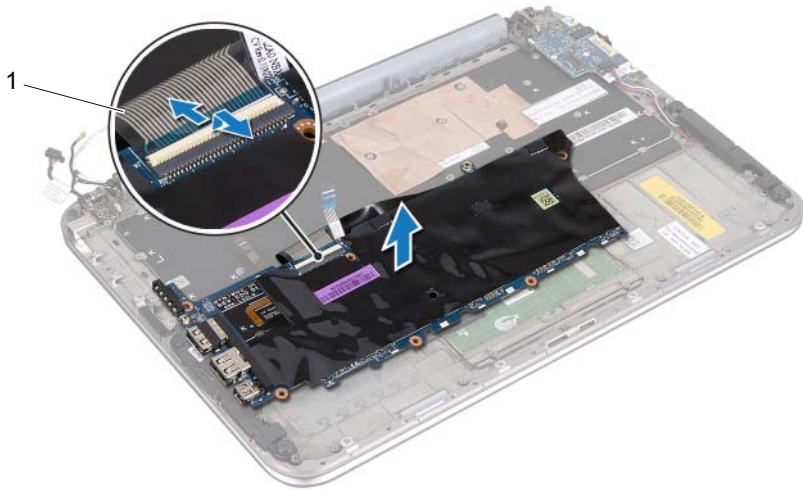


---

1 vidalar (4)

---

8 Konektör mandalını kaldırın ve klavye kablosunu sistem kartı konektöründen çıkarın.




---

1 klavye kablosu


---

9 Sistem kartını avuç içi dayanağı aksamından kaldırın.

# Sistem Kartını Yerine Takma

 **UYARI:** Bilgisayarınızın içinde çalışmadan önce, bilgisayarınızla birlikte verilen güvenlik bilgilerini okuyun ve "Başlamadan Önce" sayfa 7 içindeki adımları okuyun. Bilgisayarınızın içinde çalıştıktan sonra, "Bilgisayarınızın İçinde Çalıştıktan Sonra" sayfa 9 içindeki talimatları izleyin. Ek güvenlik en iyi uygulama bilgileri için [dell.com/regulatory\\_compliance](http://dell.com/regulatory_compliance) adresindeki Yasal Uygunluk Ana Sayfasına bakın.

## Yordam

- 1 Klavye kablosunu sistem kartı konektörüne kaydırın ve kablonun sabitlenmesi için konektör mandalına bastırın.
- 2 Sistem kartını ters çevirin ve sistem kartındaki vida deliklerini avuç içi dayanağı aksamı üzerindeki vida delikleriyle hizalayın.  
 **DİKKAT:** Sistem kartının altında hiç kablo bulunmadığından emin olun.
- 3 Sistem kartını avuç içi dayanağı aksamına sabitleyen vidaları yerine takın.
- 4 Düşme pil kablosunu bağlayın.
- 5 Güç adaptörü bağlantı noktası kablosunu sistem kartına bağlayın.
- 6 Dokunmatik ekran kablosunu ve ekran kablosunu sistem kartına bağlayın.
- 7 Anten kablolarını sistem kartındaki yönlendirme kılavuzundan geçirin.
- 8 Dokunmatik yüzey kablosu ile klavye arkadan aydınlatma kablosunu sistem kartındaki konektörlerine kaydırarak, kabloları sabitlemek için konektör mandallarına bastırın.

## Sonkoşullar

- 1 İşlemci ısı emicisini yerine takın. Bkz. "İşlemci Isı Emicisini Yerine Takma", sayfa 29.
- 2 Fanı yerine takın. Bkz. "Fanı Yerine Takma" sayfa 30.
- 3 mSATA kartını yerine takın. Bkz. "mSATA Kartını Yerine Takma" sayfa 21.
- 4 Kablosuz mini kartı yerine takın. Bkz. "Kablosuz Mini Kartı Yerine Takma" sayfa 17.
- 5 Pili yerleştirin. Bkz. "Pil Yerine Takma" sayfa 14.
- 6 Alt kapağı yerine takın. Bkz. "Alt Kapağı Yerine Takma" sayfa 12.
- 7 "Bilgisayarınızın İçinde Çalıştıktan Sonra" sayfa 9 bölümündeki talimatları izleyin.

## BIOS'a Servis Etiketini Girme

- 1 Bilgisayarı açın.
- 2 Sistem kurulumu programına girmek için POST işlemi sırasında <F2> tuşuna basın.
- 3 Ana sekmeye gidin ve **Servis Etiketini** alanına Servis Etiketini girin.

# Ekran Aksamını Çıkarma

---



**UYARI:** Bilgisayarınızın içinde çalışmadan önce, bilgisayarınızla birlikte verilen güvenlik bilgilerini okuyun ve "Başlamadan Önce" sayfa 7 içindeki adımları okuyun. Bilgisayarınızın içinde çalıştıktan sonra, "Bilgisayarınızın İçinde Çalıştıktan Sonra" sayfa 9 içindeki talimatları izleyin. Ek güvenlik en iyi uygulama bilgileri için [dell.com/regulatory\\_compliance](http://dell.com/regulatory_compliance) adresindeki Yasal Uygunluk Ana Sayfasına bakın.

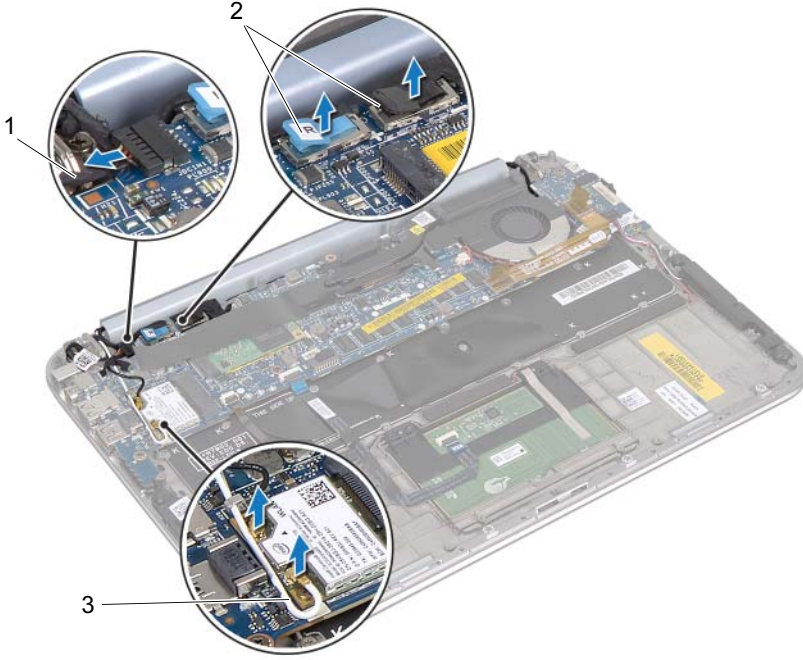
## Önkoşullar

- 1 Alt kapağı çıkarın. Bkz. "Alt Kapağı Çıkarma" sayfa 10.
- 2 Pili çıkarın. Bkz. "Pili Çıkarma" sayfa 13.

## Yordam

- 1 Güç adaptörü bağlantı noktası kablosunu sistem kartından çıkarın.
- 2 Çekme tırnaklarını kullanarak ekran kablolarını sistem kartından çıkarın.

3 Anten kablolarını kablosuz mini kartın üzerindeki konektörlerden çıkarın.



1 güç adaptörü bağlantı noktası  
kablosu

2 ekran kabloları

3 anten kabloları

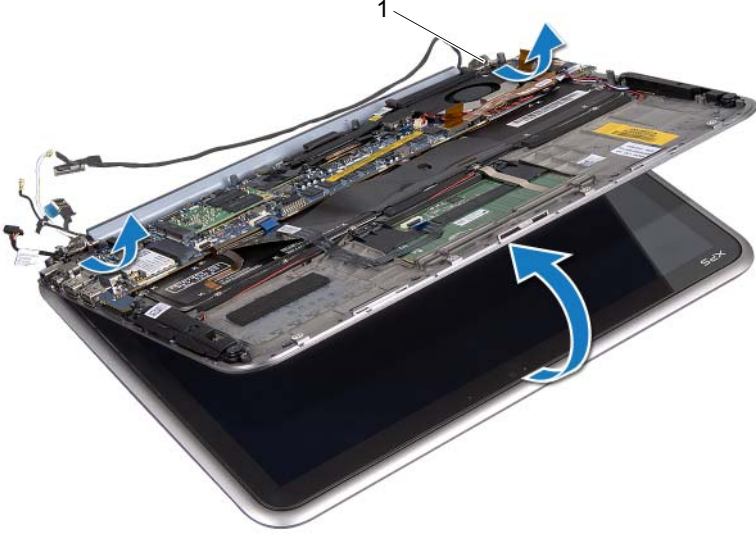
4 Ekran aksamını avuç ii dayanađı aksamına sabitleyen vidaları ıkarın.



1 vidalar (6)

2 avu ii dayanađı aksamı

- 5 Avuç ii dayanađı aksamını bir aıyla dikkatle kaldırın ve avuç ii dayanađı aksamı üzerindeki tırnakları ekran menteşelerinden serbest bırakmak için avuç ii dayanađı aksamını kaydırın.



---

1 ekran menteşeleri (2)

---

# Ekran Aksamını Yerine Takma

---



**UYARI:** Bilgisayarınızın içinde çalışmadan önce, bilgisayarınızla birlikte verilen güvenlik bilgilerini okuyun ve "Başlamadan Önce" sayfa 7 içindeki adımları okuyun. Bilgisayarınızın içinde çalıştıktan sonra, "Bilgisayarınızın İçinde Çalıştıktan Sonra" sayfa 9 içindeki talimatları izleyin. Ek güvenlik en iyi uygulama bilgileri için [dell.com/regulatory\\_compliance](http://dell.com/regulatory_compliance) adresindeki Yasal Uygunluk Ana Sayfasına bakın.

## Yordam

- 1 Avuç içi dayanağı aksamındaki tırnakları ekran menteşeleri üzerindeki yuvaların içine kaydırın.
- 2 Ekran aksamını avuç içi dayanağı aksamına sabitleyen vidaları yerine takın.
- 3 Anten kablolarını kablosuz mini karta bağlayın.
- 4 Güç adaptörü bağlantı noktası kablosunu ve ekran kablolarını sistem kartına bağlayın.

## Sonkoşullar

- 1 Pili yerleştirin. Bkz. "Pil Yerine Takma" sayfa 14.
- 2 Alt kapağı yerine takın. Bkz. "Alt Kapağı Yerine Takma" sayfa 12.
- 3 "Bilgisayarınızın İçinde Çalıştıktan Sonra" sayfa 9 bölümündeki talimatları izleyin.



# Ekran Arka Kapağını Çıkarma

---



**UYARI:** Bilgisayarınızın içinde çalışmadan önce, bilgisayarınızla birlikte verilen güvenlik bilgilerini okuyun ve "Başlamadan Önce" sayfa 7 içindeki adımları okuyun. Bilgisayarınızın içinde çalıştıktan sonra, "Bilgisayarınızın İçinde Çalıştıktan Sonra" sayfa 9 içindeki talimatları izleyin. Ek güvenlik en iyi uygulama bilgileri için [dell.com/regulatory\\_compliance](http://dell.com/regulatory_compliance) adresindeki Yasal Uygunluk Ana Sayfasına bakın.

## Önkoşullar

- 1 Alt kapağı çıkarın. Bkz. "Alt Kapağı Çıkarma" sayfa 10.
- 2 Pili çıkarın. Bkz. "Pili Çıkarma" sayfa 13.

## Yordam

- 1 Bilgisayarı ters çevirin ve ekranı mümkün olduğunca açın.
- 2 Ekran panelini 45 derece açıyla döndürün.

3 Ekranın arka kapağını ekran paneline tutturun vidaları sökün.

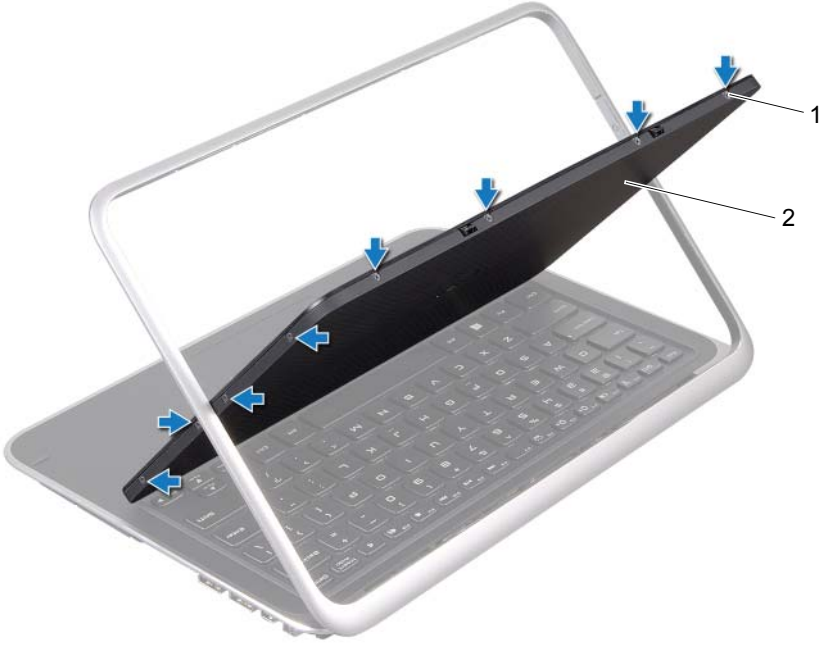


---

1 vidalar (8)

2 ekran arka kapağı

---



---

1 vidalar (8)

2 ekran arka kapağı

---

**4** Dikkatlice ekran arka kapağını ekran panelinden kaldırın.



# Ekran Arka Kapağını Yerine Takma

---



**UYARI:** Bilgisayarınızın içinde çalışmadan önce, bilgisayarınızla birlikte verilen güvenlik bilgilerini okuyun ve "Başlamadan Önce" sayfa 7 içindeki adımları okuyun. Bilgisayarınızın içinde çalıştıktan sonra, "Bilgisayarınızın İçinde Çalıştıktan Sonra" sayfa 9 içindeki talimatları izleyin. Ek güvenlik en iyi uygulama bilgileri için [dell.com/regulatory\\_compliance](http://dell.com/regulatory_compliance) adresindeki Yasal Uygunluk Ana Sayfasına bakın.

## Yordam

- 1 Ekran arka kapağını ekran paneline yerleştirin ve yerine oturtun.
- 2 Ekranın arka kapağını ekran paneline tutturun vidaları yerine takın.

## Sonkoşullar

- 1 Pili yerleştirin. Bkz. "Pil Yerine Takma" sayfa 14.
- 2 Alt kapağı yerine takın. Bkz. "Alt Kapağı Yerine Takma" sayfa 12.
- 3 "Bilgisayarınızın İçinde Çalıştıktan Sonra" sayfa 9 bölümündeki talimatları izleyin.

# Kamera Modülünü Çıkarma

---



**UYARI:** Bilgisayarınızın içinde çalışmadan önce, bilgisayarınızla birlikte verilen güvenlik bilgilerini okuyun ve "Başlamadan Önce" sayfa 7 içindeki adımları okuyun. Bilgisayarınızın içinde çalıştıktan sonra, "Bilgisayarınızın İçinde Çalıştıktan Sonra" sayfa 9 içindeki talimatları izleyin. Ek güvenlik en iyi uygulama bilgileri için [dell.com/regulatory\\_compliance](http://dell.com/regulatory_compliance) adresindeki Yasal Uygunluk Ana Sayfasına bakın.

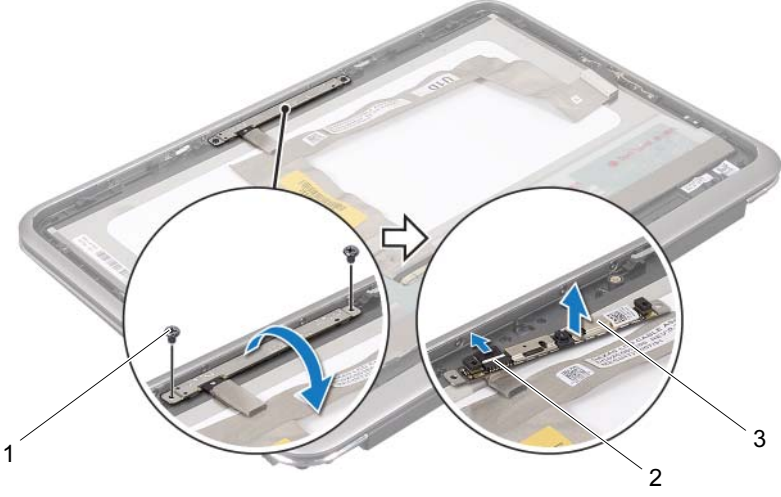
## Önkoşullar

- 1 Alt kapağı çıkarın. Bkz. "Alt Kapağı Çıkarma" sayfa 10.
- 2 Pili çıkarın. Bkz. "Pili Çıkarma" sayfa 13.
- 3 Ekran arka kapağını çıkarın. Bkz. "Ekran Arka Kapağını Çıkarma" sayfa 49.

## Yordam

- 1 Kamera modülünü ekran paneline sabitleyen vidaları çıkarın.
- 2 Kamera modülünü ters çevirin ve kamera kablosunun kamera modülündeki konektörle olan bağlantısını kesin.

**3** Kamera modülünü ekran panelinden dikkatlice kaldırın.



1 vidalar (2)

2 kamera kablosu konektörü

3 kamera modülü

# Kamera Modülünü Yerine Takma

---



**UYARI:** Bilgisayarınızın içinde çalışmadan önce, bilgisayarınızla birlikte verilen güvenlik bilgilerini okuyun ve "Başlamadan Önce" sayfa 7 içindeki adımları okuyun. Bilgisayarınızın içinde çalıştıktan sonra, "Bilgisayarınızın İçinde Çalıştıktan Sonra" sayfa 9 içindeki talimatları izleyin. Ek güvenlik en iyi uygulama bilgileri için [dell.com/regulatory\\_compliance](http://dell.com/regulatory_compliance) adresindeki Yasal Uygunluk Ana Sayfasına bakın.

## Yordam

- 1 Kamera kablosunu kamera modülü üzerindeki konektöre takın.
- 2 Kamera modülünü ekran paneline yerleştirmek için hizalama direklerini kullanın.
- 3 Kamera modülünü ekran paneline sabitleyen vidaları yerine takın.

## Sonkoşullar

- 1 Ekran arka kapağını yerine takın. Bkz. "Ekran Arka Kapağını Yerine Takma" sayfa 53.
- 2 Pili yerleştirin. Bkz. "Pil Yerine Takma" sayfa 14.
- 3 Alt kapağı yerine takın. Bkz. "Alt Kapağı Yerine Takma" sayfa 12.
- 4 "Bilgisayarınızın İçinde Çalıştıktan Sonra" sayfa 9 bölümündeki talimatları izleyin.





# Windows Dügmesi Kartını Çıkarma

---



**UYARI:** Bilgisayarınızın içinde çalışmadan önce, bilgisayarınızla birlikte verilen güvenlik bilgilerini okuyun ve "Başlamadan Önce" sayfa 7 içindeki adımları okuyun. Bilgisayarınızın içinde çalıştıktan sonra, "Bilgisayarınızın İçinde Çalıştıktan Sonra" sayfa 9 içindeki talimatları izleyin. Ek güvenlik en iyi uygulama bilgileri için [dell.com/regulatory\\_compliance](http://dell.com/regulatory_compliance) adresindeki Yasal Uygunluk Ana Sayfasına bakın.

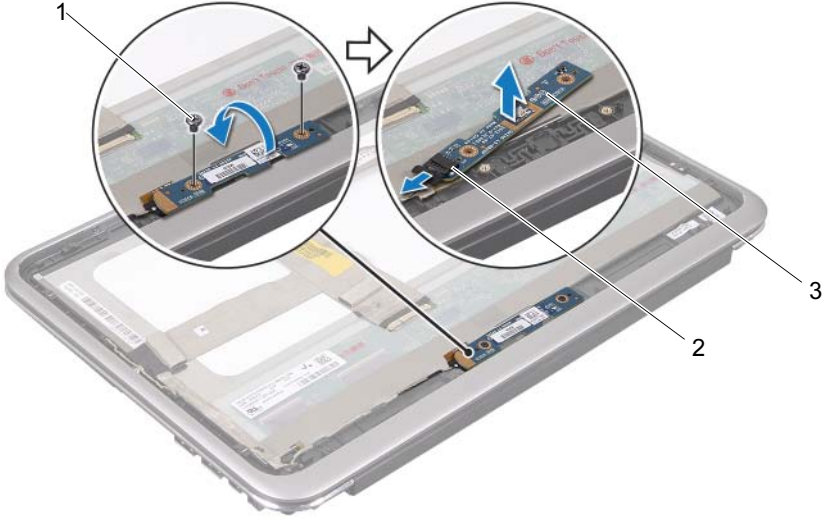
## Önkoşullar

- 1 Alt kapağı çıkarın. Bkz. "Alt Kapağı Çıkarma" sayfa 10.
- 2 Pili çıkarın. Bkz. "Pili Çıkarma" sayfa 13.
- 3 Ekran arka kapağını çıkarın. Bkz. "Ekran Arka Kapağını Çıkarma" sayfa 49.

## Yordam

- 1 Windows düğmesi kartını ekran paneline tespit eden vidaları çıkarın.
- 2 Windows düğmesi kartını ters çevirin ve windows düğmesi kartı kablosunun windows düğmesi kartının üzerindeki konektörle olan bağlantısını kesin.

3 Windows düğmesi kartını ekran panelinden dikkatlice kaldırın.



1 vidalar (2)

2 windows düğmesi kartı kablo  
konektörü

3 windows düğmesi kartı

# Windows Dügmesi Kartını Yerine Takma

---



**UYARI:** Bilgisayarınızın içinde çalışmadan önce, bilgisayarınızla birlikte verilen güvenlik bilgilerini okuyun ve "Başlamadan Önce" sayfa 7 içindeki adımları okuyun. Bilgisayarınızın içinde çalıştıktan sonra, "Bilgisayarınızın İçinde Çalıştıktan Sonra" sayfa 9 içindeki talimatları izleyin. Ek güvenlik en iyi uygulama bilgileri için [dell.com/regulatory\\_compliance](http://dell.com/regulatory_compliance) adresindeki Yasal Uygunluk Ana Sayfasına bakın.

## Yordam

- 1 Windows düğmesi kartı kablosunu windows düğmesi kartındaki konektöre bağlayın.
- 2 Windows düğmesi kartını ekran paneline yerleştirmek için hizalama direklerini kullanın.
- 3 Windows düğmesi kartını ekran paneline tespit eden vidaları yerine takın.

## Sonkoşullar

- 1 Ekran arka kapağını yerine takın. Bkz. "Ekran Arka Kapağını Yerine Takma" sayfa 53.
- 2 Pili yerleştirin. Bkz. "Pil Yerine Takma" sayfa 14.
- 3 Alt kapağı yerine takın. Bkz. "Alt Kapağı Yerine Takma" sayfa 12.
- 4 "Bilgisayarınızın İçinde Çalıştıktan Sonra" sayfa 9 bölümündeki talimatları izleyin.

# Ekran Panelini Çıkarma

**⚠ UYARI:** Bilgisayarınızın içinde çalışmadan önce, bilgisayarınızla birlikte verilen güvenlik bilgilerini okuyun ve "Başlamadan Önce" sayfa 7 içindeki adımları okuyun. Bilgisayarınızın içinde çalıştıktan sonra, "Bilgisayarınızın İçinde Çalıştıktan Sonra" sayfa 9 içindeki talimatları izleyin. Ek güvenlik en iyi uygulama bilgileri için [dell.com/regulatory\\_compliance](http://dell.com/regulatory_compliance) adresindeki Yasal Uygunluk Ana Sayfasına bakın.

## Önkoşullar

- 1 Alt kapağı çıkarın. Bkz. "Alt Kapağı Çıkarma" sayfa 10.
- 2 Pili çıkarın. Bkz. "Pili Çıkarma" sayfa 13.
- 3 Ekran arka kapağını çıkarın. Bkz. "Ekran Arka Kapağını Çıkarma" sayfa 49.
- 4 Kamera modülünü çıkarın. Bkz. "Kamera Modülünü Çıkarma" sayfa 54.
- 5 Windows düğmesi kartını çıkarın. Bkz. "Windows Düğmesi Kartını Çıkarma" sayfa 58.

## Yordam

- 1 Ekran panelinden ekran kablosunu çıkarın.



1 ekran paneli

2 ekran kablosu

2 Ekran kablosunu ekran panelinden ayırın.



- 3 Ekran panelini ekran çerçevesine sabitleyen vidaları çıkarın.
- 4 Ekran panelini kaydırın ve ekran çerçevesinden kaldırarak çıkarın.



1 ekran paneli

2 ekran çerçevesi

3 vidalar (4)





# Ekran Panelini Yerine Takma

---



**UYARI:** Bilgisayarınızın içinde çalışmadan önce, bilgisayarınızla birlikte verilen güvenlik bilgilerini okuyun ve "Başlamadan Önce" sayfa 7 içindeki adımları okuyun. Bilgisayarınızın içinde çalıştıktan sonra, "Bilgisayarınızın İçinde Çalıştıktan Sonra" sayfa 9 içindeki talimatları izleyin. Ek güvenlik en iyi uygulama bilgileri için [dell.com/regulatory\\_compliance](http://dell.com/regulatory_compliance) adresindeki Yasal Uygunluk Ana Sayfasına bakın.

## Yordam

- 1 Ekran panelini kaydırın ve ekran panelindeki vida deliklerini ekran çerçevesi üzerindeki vida delikleriyle hizalayın.
- 2 Ekran panelini ekran çerçevesine sabitleyen vidaları yerine takın.
- 3 Ekran kablosunu ekran paneline tutturun.
- 4 Ekran panelindeki konektöre ekran kablosunu takın.

## Sonkoşullar

- 1 Windows düğmesi kartını yerine takın. Bkz. "Windows Düğmesi Kartını Yerine Takma" sayfa 60.
- 2 Kamera modülünü yerine takın. Bkz. "Kamera Modülünü Yerine Takma" sayfa 56.
- 3 Ekran arka kapağını yerine takın. Bkz. "Ekran Arka Kapağını Yerine Takma" sayfa 53.
- 4 Pili yerleştirin. Bkz. "Pil Yerine Takma" sayfa 14.
- 5 Alt kapağı yerine takın. Bkz. "Alt Kapağı Yerine Takma" sayfa 12.
- 6 "Bilgisayarınızın İçinde Çalıştıktan Sonra" sayfa 9 bölümündeki talimatları izleyin.

# Klavyeyi Çıkarma

---



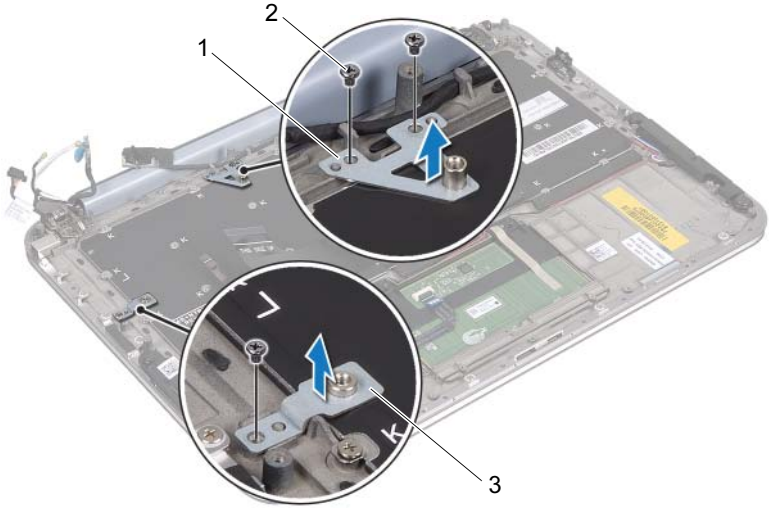
**UYARI:** Bilgisayarınızın içinde çalışmadan önce, bilgisayarınızla birlikte verilen güvenlik bilgilerini okuyun ve "Başlamadan Önce" sayfa 7 içindeki adımları okuyun. Bilgisayarınızın içinde çalıştıktan sonra, "Bilgisayarınızın İçinde Çalıştıktan Sonra" sayfa 9 içindeki talimatları izleyin. Ek güvenlik en iyi uygulama bilgileri için [dell.com/regulatory\\_compliance](http://dell.com/regulatory_compliance) adresindeki Yasal Uygunluk Ana Sayfasına bakın.

## Önkoşullar

- 1 G/Ç kartını çıkarın. Bkz. "G/Ç Kartını Çıkarma" sayfa 33.
- 2 Sistem kartını çıkarın. Bkz. "Sistem Kartını Çıkarma" sayfa 39.

## Yordam

- 1 WLAN braketini ve mSATA braketini avuç içi dayanağı aksamına sabitleyen vidaları çıkarın.
- 2 WLAN braketini ve mSATA braketini klavyeden kaldırarak çıkarın.



1 mSATA braketi

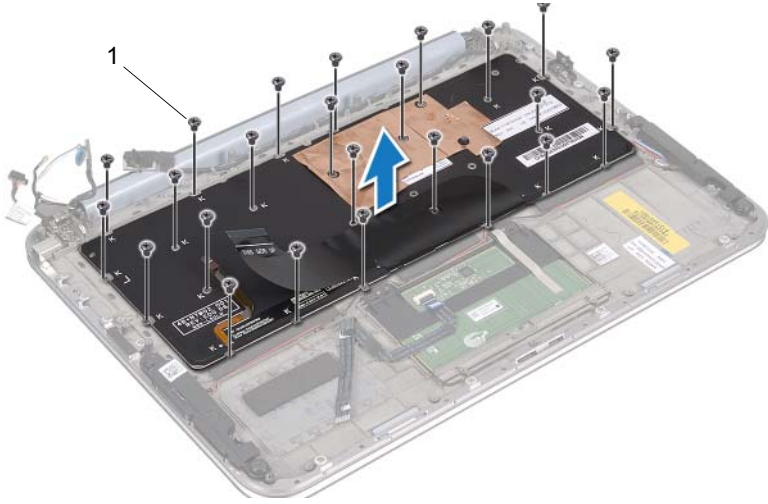
2 vidalar (3)

3 WLAN braketi

**⚠ DİKKAT:** Klavyenin üzerindeki tuş başlıkları naziktir, kolayca yerinden çıkar ve yerine takılması zaman alır. Klavyeyi çıkarırken ve tutarken dikkatli olun.

- 3 Klavyeyi avuç içi dayanağı aksamına sabitleyen vidaları çıkarın.

4 Klavyeyi avuç ii dayanađı aksamından kaldırarak ıkarın.



---

1 vidalar (24)

---

# Klavyeyi Yerine Takma

---



**UYARI:** Bilgisayarınızın içinde çalışmadan önce, bilgisayarınızla birlikte verilen güvenlik bilgilerini okuyun ve "Başlamadan Önce" sayfa 7 içindeki adımları okuyun. Bilgisayarınızın içinde çalıştıktan sonra, "Bilgisayarınızın İçinde Çalıştıktan Sonra" sayfa 9 içindeki talimatları izleyin. Ek güvenlik en iyi uygulama bilgileri için [dell.com/regulatory\\_compliance](http://dell.com/regulatory_compliance) adresindeki Yasal Uygunluk Ana Sayfasına bakın.

## Yordam

- 1 Klavyenin üzerindeki vida deliklerini avuç içi dayanağı aksamındaki vida delikleriyle hizalayın.
- 2 Klavyeyi avuç içi dayanağı aksamına sabitleyen vidaları yerlerine takın.
- 3 WLAN braketini ve mSATA braketini üzerindeki vida deliklerini avuç içi dayanağı aksamı üzerindeki vida delikleriyle hizalayın.
- 4 WLAN braketini ve mSATA braketini sabitleyen vidaları avuç içi dayanağı aksamına sabitleyen vidaları yerine takın.

## Sonkoşullar

- 1 G/Ç kartını yerine takın. Bkz. "G/Ç Kartını Yerine Takma" sayfa 35.
- 2 Sistem kartını yerine takın. Bkz. "Sistem Kartını Yerine Takma" sayfa 43.
- 3 "Bilgisayarınızın İçinde Çalıştıktan Sonra" sayfa 9 bölümündeki talimatları izleyin.

# BIOS'u Sıfırlama

---

Güncelleştirme yayınlandığında veya sistem kartı yerine takılırken BIOS'un sıfırlanması gerekir.

BIOS'u sıfırlamak için:

- 1 Bilgisayarı açın.
- 2 [support.dell.com/support/downloads](https://support.dell.com/support/downloads) adresine gidin.
- 3 Bilgisayarınızın BIOS güncelleştirme dosyasını bulun:



**NOT:** Bilgisayarınızın Servis Etiketi bilgisayarınızın arka tarafında sistem plakasının altındaki bir etikette yer alır. Servis Etiketinin bulunmasına ilişkin daha fazla bilgi için, bilgisayarınızla birlikte gelen *Hızlı Başlangıç Kılavuzu*'na bakın.

Bilgisayarınızın Servis Etiketine veya Hızlı Servis Kodu'na sahipseniz:

- a Bilgisayarınızın Servis Etiketini veya Hızlı Servis Kodunu **Servis Etiketi veya Hızlı Servis Kodu** alanına girin.
- b **Gönder** ögesini tıklatın ve adım 4 adımına ilerleyin.

Bilgisayarınızın Servis Etiketine veya Hızlı Servis Koduna sahip değilseniz:

- a Aşağıdaki seçeneklerden birini belirleyin:
    - **Servis Etiketimi benim için otomatik olarak algıla**
    - **Ürünlerim ve Servisler Listesi'nden seç**
    - **Tüm Dell ürünleri listesinden seç**
  - b **Devam** ögesini tıklatın ve ekrandaki talimatları izleyin.
- 4 Ekranda bir sonuç listesi belirir. **BIOS** ögesini tıklatın.
  - 5 En son BIOS dosyasını indirmek için **Dosya İndir** ögesini tıklatın.
  - 6 Pencerenin **altındaki Lütfen yükleme yönteminizi seçin** alanında **Tarayıcı ile Tek Dosya İndirme** ögesini ve ardından **Şimdi İndir** ögesini tıklatın.
  - 7 **Farklı Kaydet** penceresinde, dosyayı bilgisayarınıza indirmek için uygun bir konum seçin.
  - 8 **İndirme Tamamlandı** penceresi görünürse, **Kapat** seçeneğini tıklatın.
  - 9 BIOS güncelleştirme dosyasını indirdiğiniz klasöre gidin.
  - 10 BIOS güncelleştirme dosyası simgesini çift tıklatın ve ekranda görünen talimatları izleyin.